

# EXPORTATIONS PAR LES CULTURES

Assolement de l'exploitation (2020/2021) :

Cultures		Surfaces (ha)	Rendement (q ou tMS)	EXPORTATIONS (kg/q ou kg/TMS)						
				N	Total	P <sub>2</sub> O <sub>5</sub>	Total	K <sub>2</sub> O	Total	
Blé tendre	Grain			1,9		0,90		0,70		
Blé dur				2,4		1,20		0,60		
Avoine				1,9		0,80		0,70		
Orge				1,5		0,80		0,70		
Triticale				1,9		0,90		0,60		
Seigle				1,4		1,00		0,60		
Maïs grain		12	50	1,5	900	0,70	420	0,50	300	
Colza hiver		15	25	3,5	1 313	1,40	525	1,00	375	
Tournesol				1,9		1,50		2,30		
Sorgho				1,6		0,60		0,50		
Blé tendre		Grain + paille	20	55	2,5	2 750	1,10	1 210	1,70	1 870
Blé dur					3,5		1,80		1,80	
Avoine					2,5		1,10		1,90	
Orge	16,29		55	2,1	1 881	1,00	896	1,90	1 702	
Triticale				2,5		1,10		1,60		
Seigle				2		1,30		1,80		
Maïs grain				2,2		0,90		2,30		
Colza hiver				7		2,50		10,00		
Tournesol				3,7		2,50		10,00		
Maïs ensilage				12,5		5,50		12,50		
Prairies naturelles			25		7,00		33,00			
Prairies temporaires			25		7,00		33,00			
RGI foin	18	4	15	1 080	5,00	360	20,00	1 440		
RGI ensilage			20		6,00		25,00			
Luzerne			32		10,00		25,00			
Autres										
<b>TOTAL</b>		<b>81,29</b>		<b>TOTAL N exporté</b>	<b>7 924</b>	<b>TOTAL P<sub>2</sub>O<sub>5</sub> exporté</b>	<b>3 411</b>	<b>TOTAL K<sub>2</sub>O exporté</b>	<b>5 687</b>	

# CALENDRIER PREVISIONNEL D'EPANDAGE

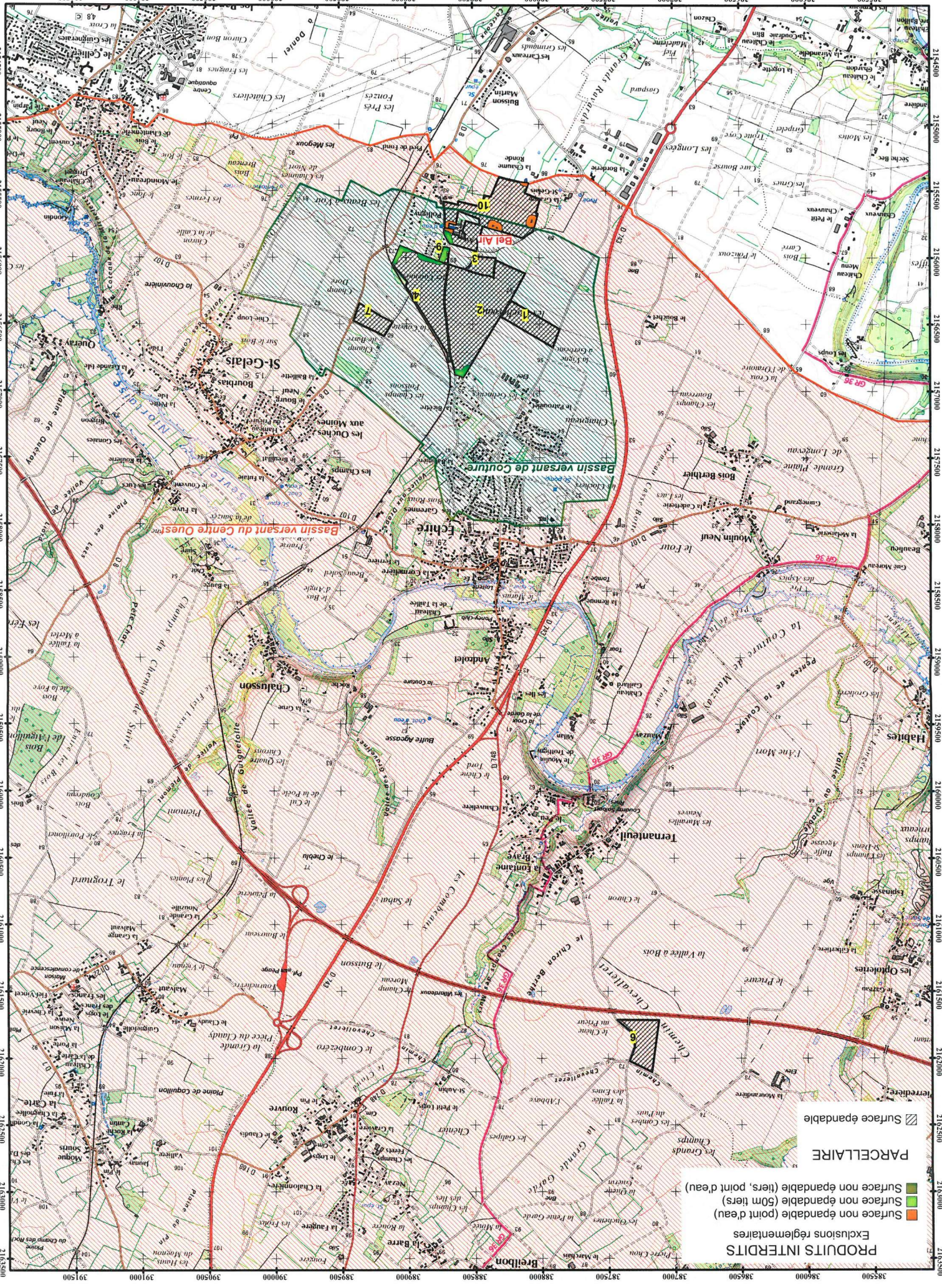
Assolement de l'EARL BEL AIR (2020/2021) : 150 T de digestat solide + 280 m<sup>3</sup> de digestat liquide + 400 T de fumier de canards

Cultures	Rendement	Surface (ha)	Surface épandue	Type d'effluent	Origine & Quantité /ha	S	O	N	D	J	F	M	A	M	J	J	A
Cultures semis d'automne																	
BLE	55 q	20	11 ha	Fumier canard	15 T	1	1										
Orge	55 q	16.29	ha	Lisier, purin													
			ha	Fumier													
AVOINE			ha	Lisier, purin													
			ha	Fumier													
COLZA D'HIVER	25 q	15	ha	Lisier, purin													
Cultures semis de printemps																	
MAÏS GRAIN	50 q	12	ha	fumier													1
TOURNESOL			ha	Lisier													
			12 ha	Fumier canard	20 T												
Prairie >6 mois																	
RG ENSILE			ha	Fumier													
PRAIRIE TEMPORAIRE			ha	Lisier, purin													
			ha	Fumier													
RG foin	4 TMS	18	ha	Lisier													
			15 ha	Fumier													
			10 T	Digestat solide		1	1										
AUTRE																	
			ha	Fumier													
			ha	Lisier, purin													



**EARL BEL AIR**

Technicien : T. PELLOUIN  
 Dessiné par : P. ALLIN  
 Date de l'édition : 21/09/2020  
 Planche : 1/2



**PRODUITS INTERDITS**

- Surface non épandable (point d'eau)
- Surface non épandable (50m tiers)
- Surface non épandable (tiers, point d'eau)

**PARCELLAIRE**

- Surface épandable



## Dénomination des auteurs

- **Rédaction :**
  - Thierry Peloquin, *Technicien agronomie et pédologie, Chambre d'Agriculture des Deux-Sèvres,*
- **Etude pédologique :**
  - Thierry Peloquin, *Technicien agronomie et pédologie, Chambre d'Agriculture des Deux-Sèvres,*
- **Documents graphiques et cartographiques :**
  - Patricia Allin, *Technicienne cartographie, Chambre d'Agriculture des Deux-Sèvres,*
- **Traitement dactylographie :**
  - Patricia Allin, *Assistante Pôle Productions et Environnement, Chambre d'Agriculture des Deux-Sèvres,*
- **Relecture :**
  - Patricia Allin, *Assistante Pôle Productions et Environnement, Chambre d'Agriculture des Deux-Sèvres,*
- **Approbation:**
  - Thierry Peloquin, *Technicien agronomie et pédologie, Chambre d'Agriculture des Deux-Sèvres,*



**aGRICULTURES  
& TERRITOIRES**  
CHAMBRE D'AGRICULTURE  
DEUX-SÈVRES

**Siège Social**  
Chemin des Ruralies  
79230 VOUILLE  
Tél : 05 49 77 15 15  
Fax : 05 49 75 69 89

**Adresse postale**  
Maison de l'Agriculture - CS 80004  
79231 PRAHECQ cedex  
[www.deux-sevres.chambagri.fr](http://www.deux-sevres.chambagri.fr)

